



AutoCAD® MEP 2010

Новые возможности

Ф.И.О. ведущего
Должность ведущего

Основные возможности

AutoCAD® MEP 2010

Повышенное удобство работы

Удобство работы и производительность

- Улучшенные рабочие пространства
- Интерфейс-лента Autodesk®
- Меню приложения
- Повышенное быстродействие
- Создание наклонных труб
- Разводка параллельных труб

Полные библиотеки компонентов

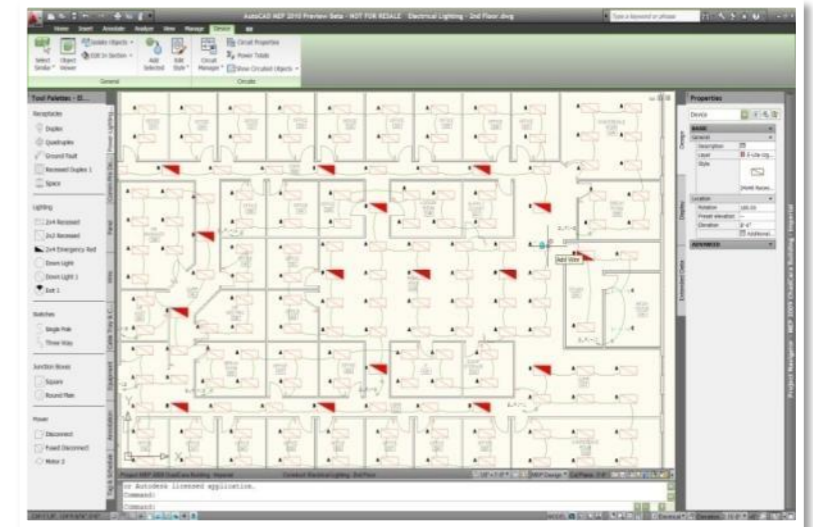
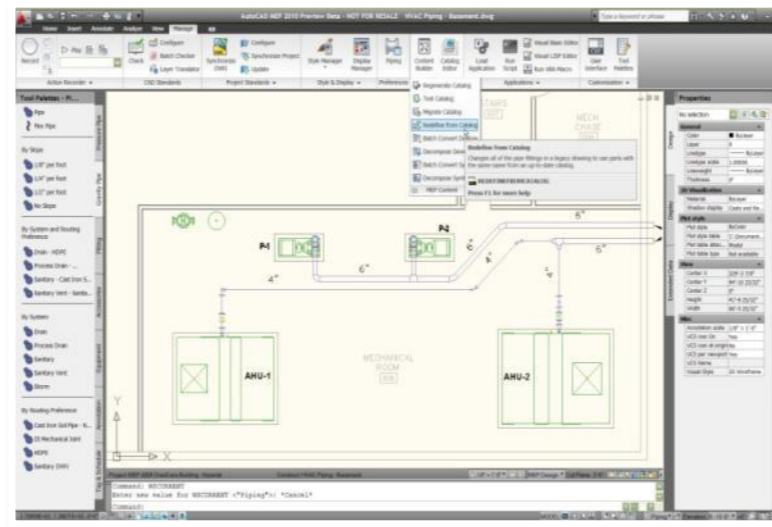
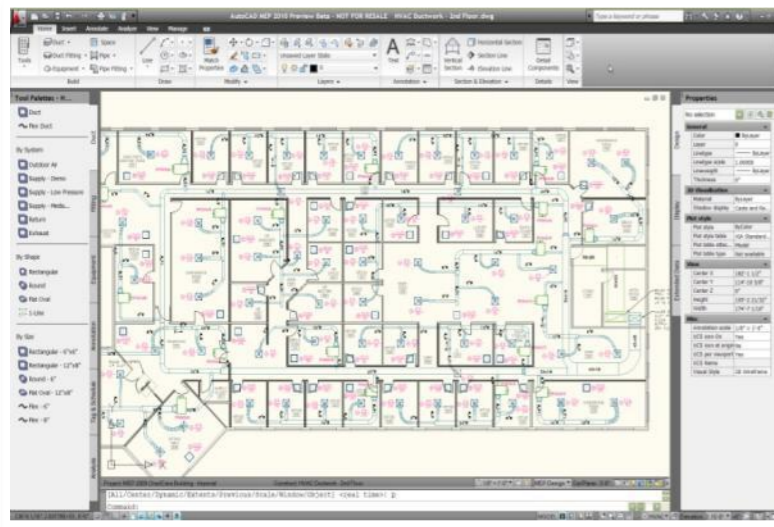
Богатые библиотеки компонентов ускоряют создание чертежей

- Дополнительные библиотеки компонентов
- Создание пользовательских деталей из тел и формообразующих элементов
- Импорт деталей из Autodesk® Inventor® 2010
- Улучшенный формирователь компонентов
- Средства переноса
- Интеграция с Autodesk® Seek

Удобство создания рабочей документации

Повышение качества рабочей документации благодаря точным экранным представлениям

- Улучшенные спецификации распределительных щитов
- Улучшенные электрические устройства
- Отображение по высотным отметкам
- Улучшенное графическое отображение
- Улучшенная публикация



Повышенное удобство работы

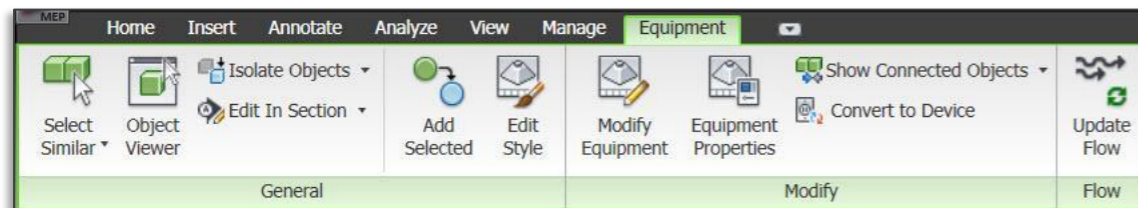
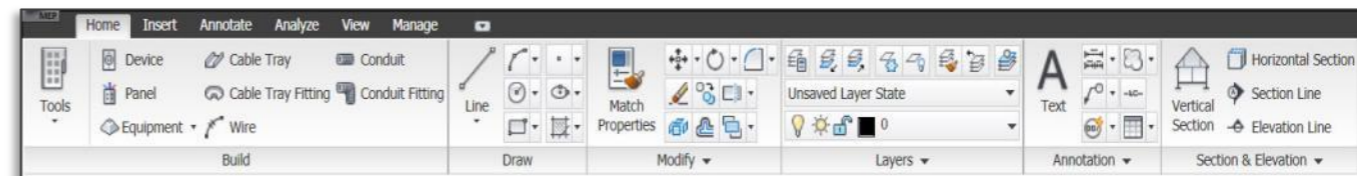
Удобство работы и производительность



Улучшенные рабочие пространства

Повышенное удобство работы

- Легко настраиваются
- Созданы по пожеланиям пользователей
- Быстрое переключение между рабочими пространствами

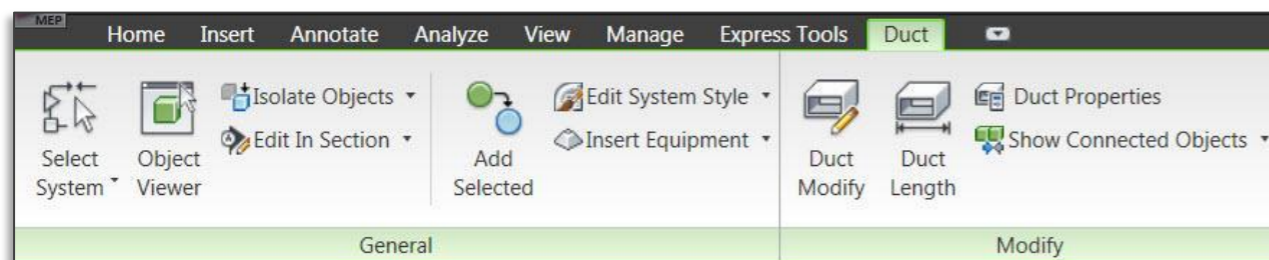
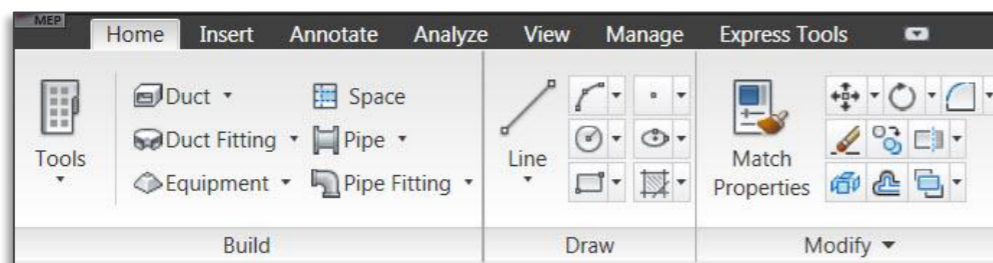
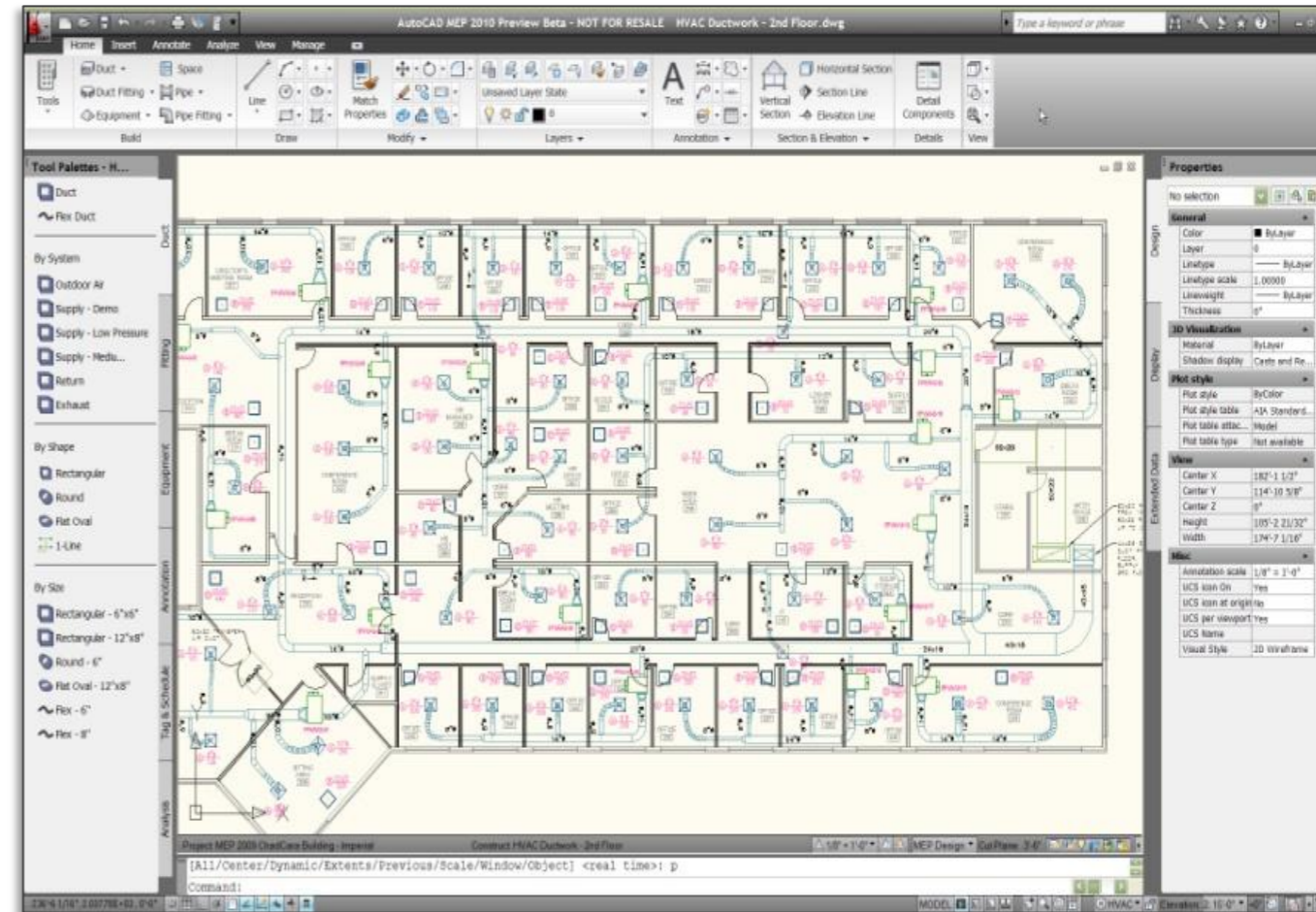


Особенно актуально для многопрофильных организаций, выполняющих несколько разных проектных задач

Интерфейс-лента Autodesk®

Повышенное удобство работы

- Стандартный внешний вид
- Легкость в освоении для новичков
- Контекстные вкладки
- Возможность адаптации

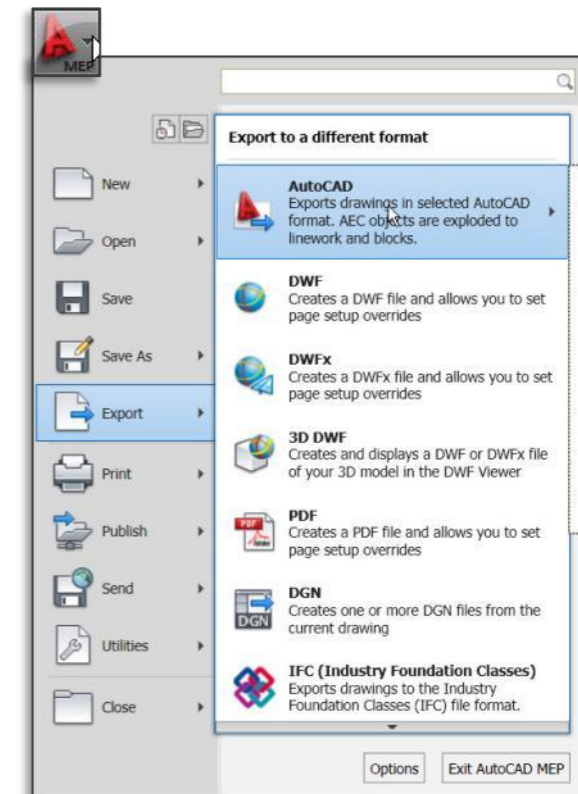
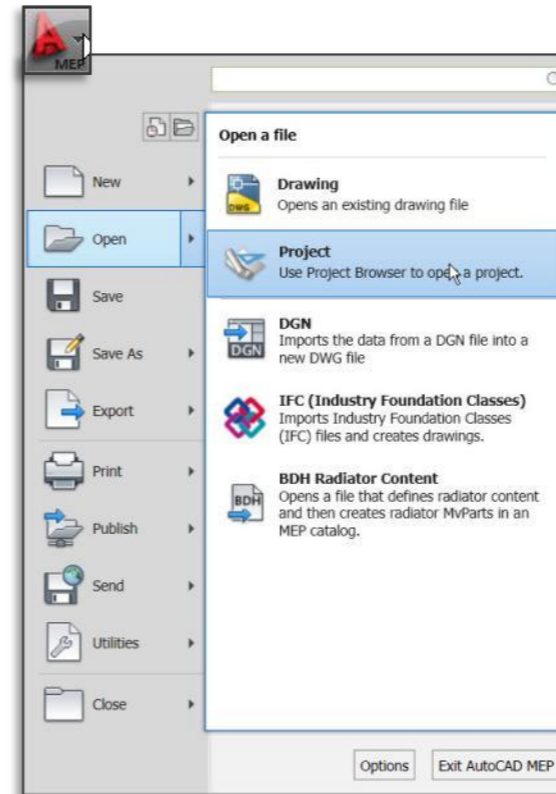


Улучшенный интерфейс,
поддерживающий ваши методы
работы

Меню приложения

Повышенное удобство работы

- Доступ к общим операциям с файлами
- Формирование комплектов файлов
- Поиск команд

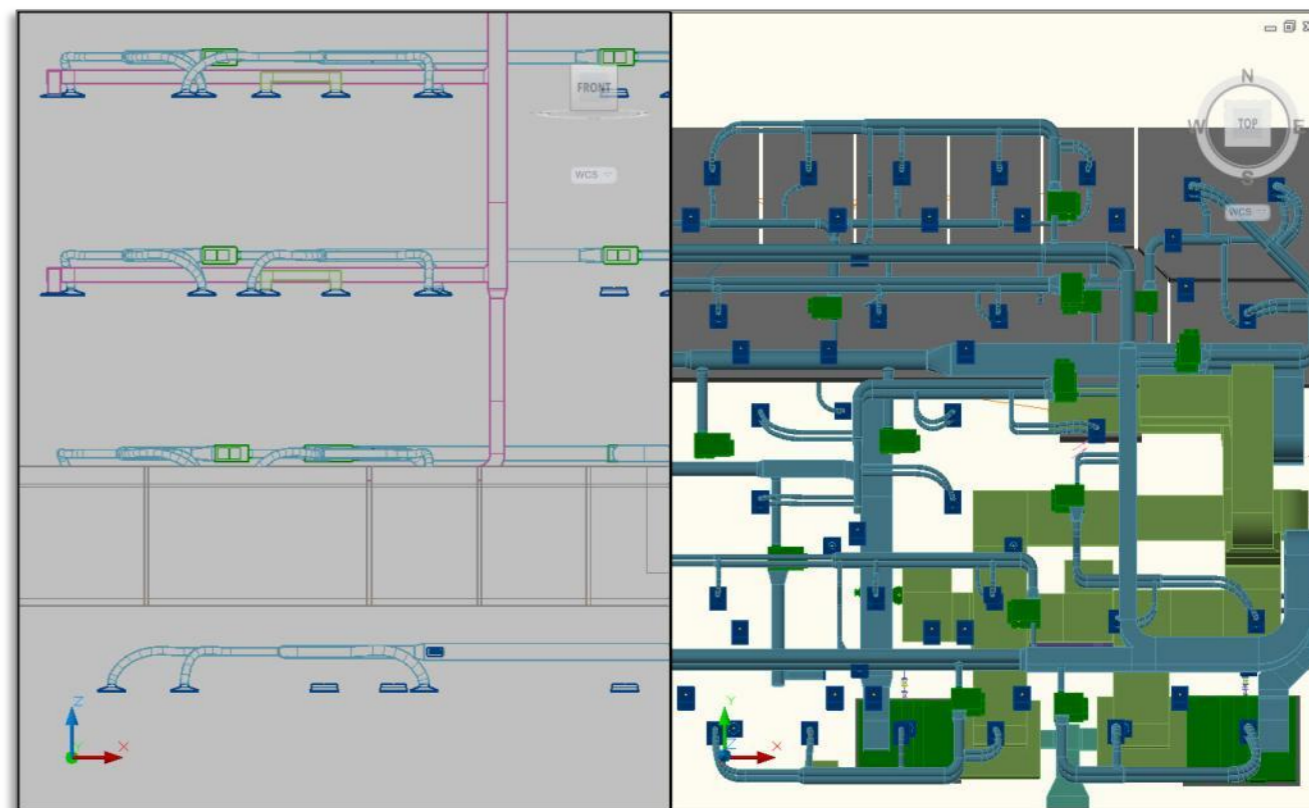


Удобный доступ ко многим общим операциям с файлами

Повышенное быстродействие

Повышенное удобство работы

- Быстрое открытие/загрузка чертежей
- Быстрая скорость регенерации на видах/внешних ссылках
- Улучшенное выявление коллизий

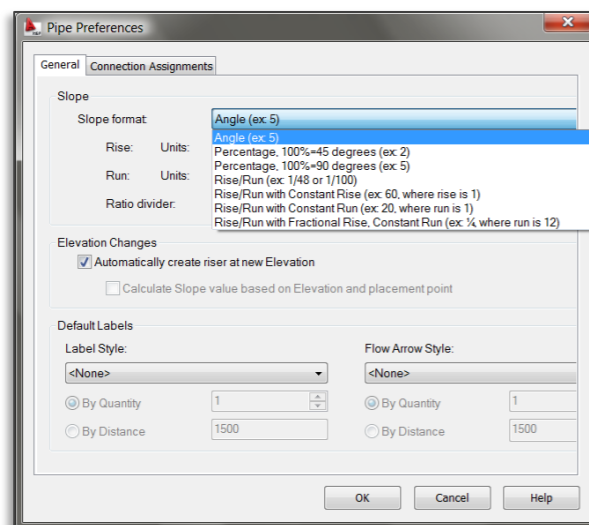
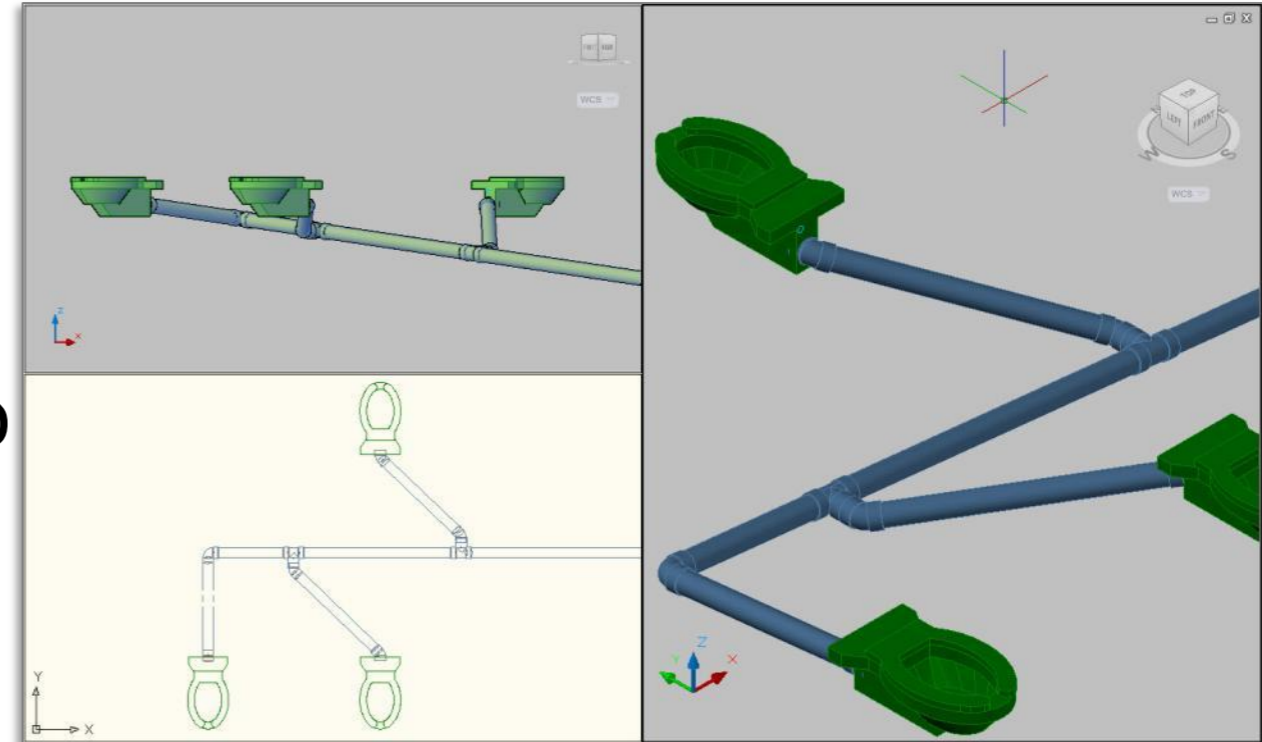


Повышенное быстродействие приложения способствует повышению эффективности работы

Создание наклонных труб

Повышенное удобство работы

- Простая разводка систем канализации
- Вычисление угла наклона по разности высот и расстоянию
- Автоматическая разводка на основе указанных точек

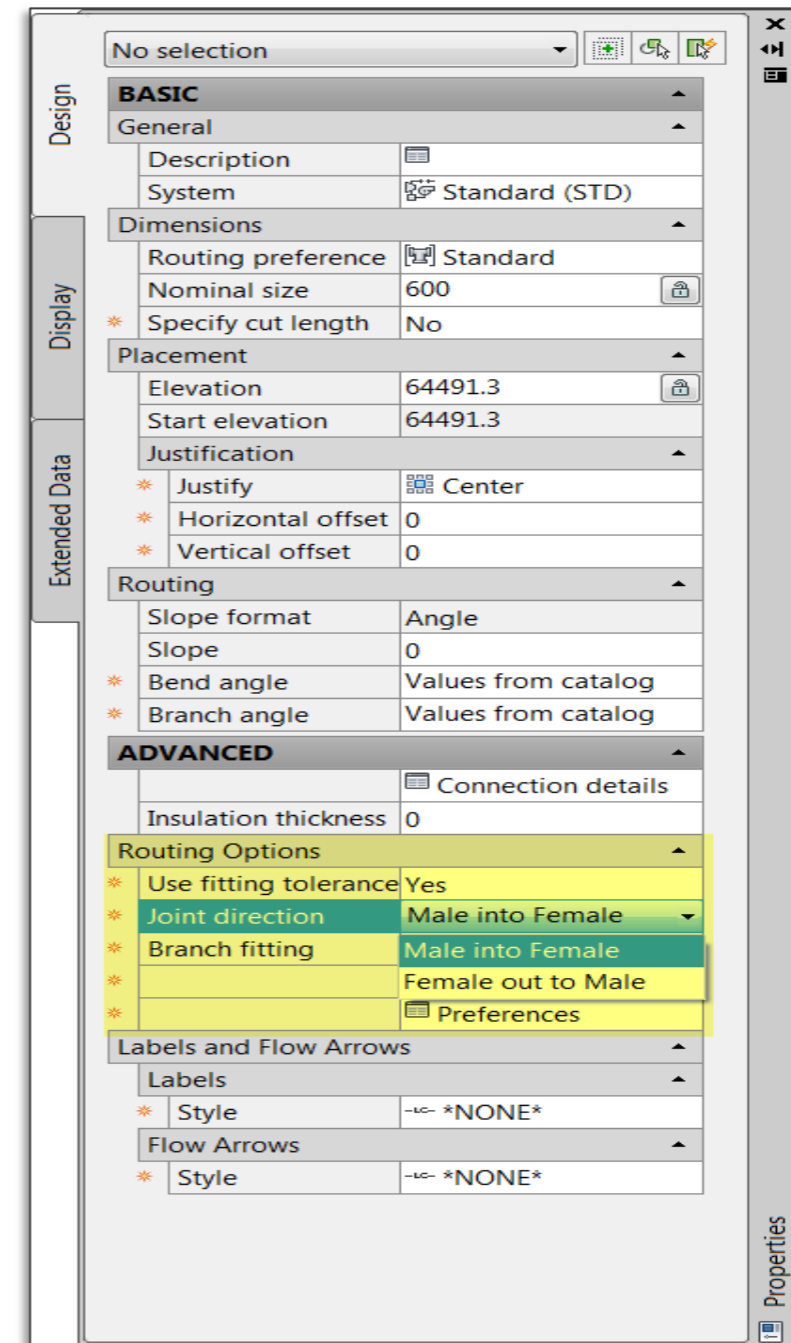
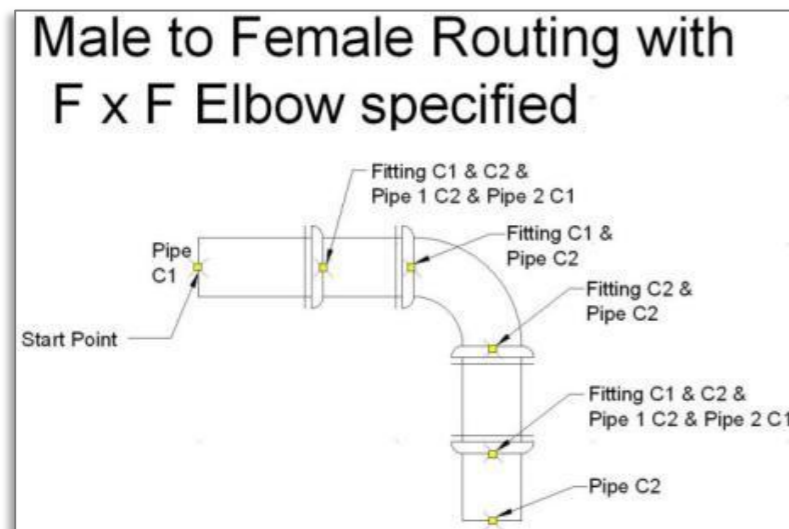


Построение наклонных участков трубопроводов без необходимости ручного расчета угла

Соединения труб

Повышенное удобство работы

- Ориентация охватываемых и охватывающих соединений
- Автоматическое добавление фитингов
- Вычисление длины соединения
- Угол отклонения (допуск на посадку)

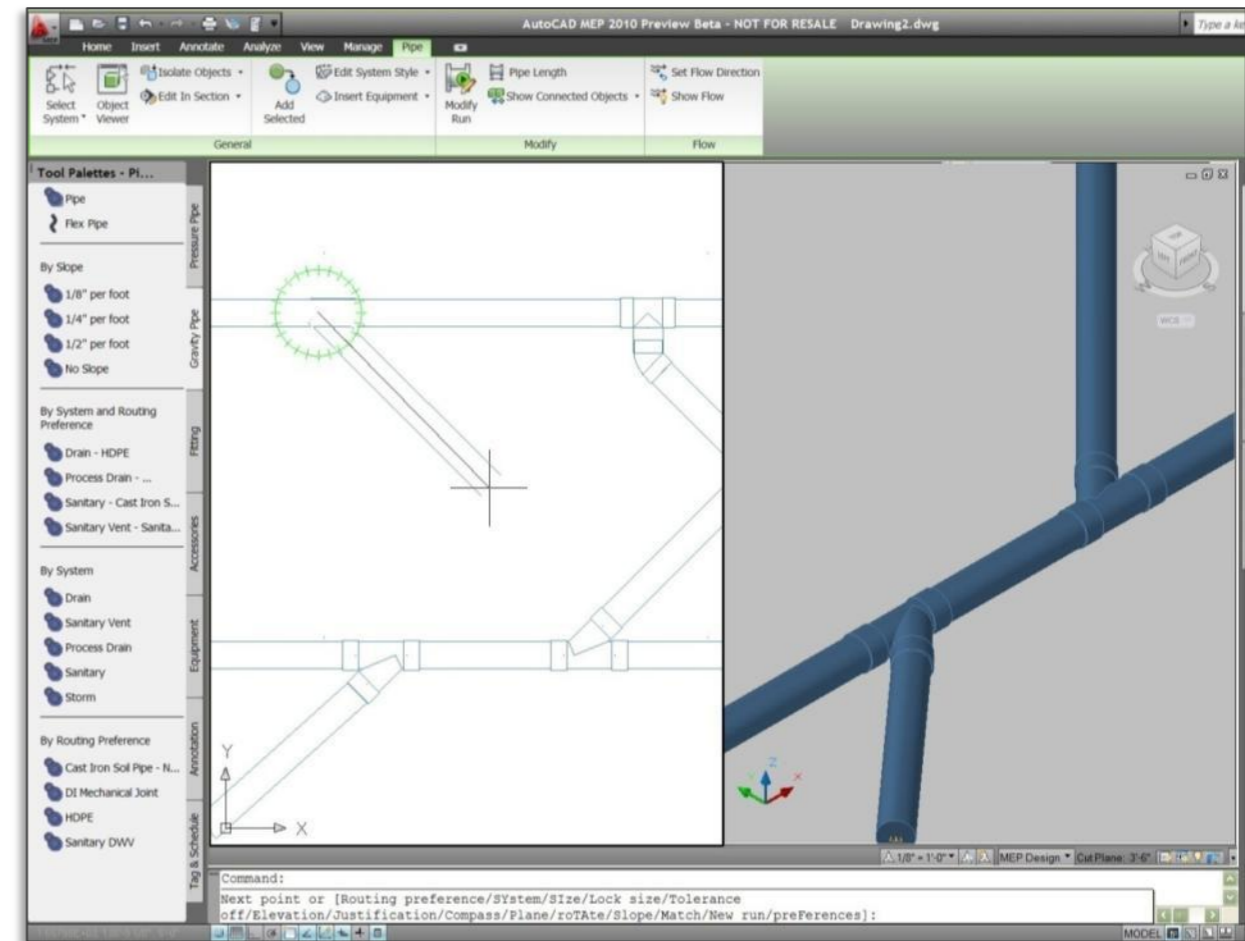


Соединения отражают реальные условия

Подсоединение ответвлений с помощью угловых тройников при авторазводке

Повышенное удобство работы

- Присоединение ответвления к магистрали при помощи обычных и угловых тройников
- Подсоединение наклонного ответвления к наклонной магистрали с правильной ориентацией тройника
- Концентрические и эксцентрические фитинги

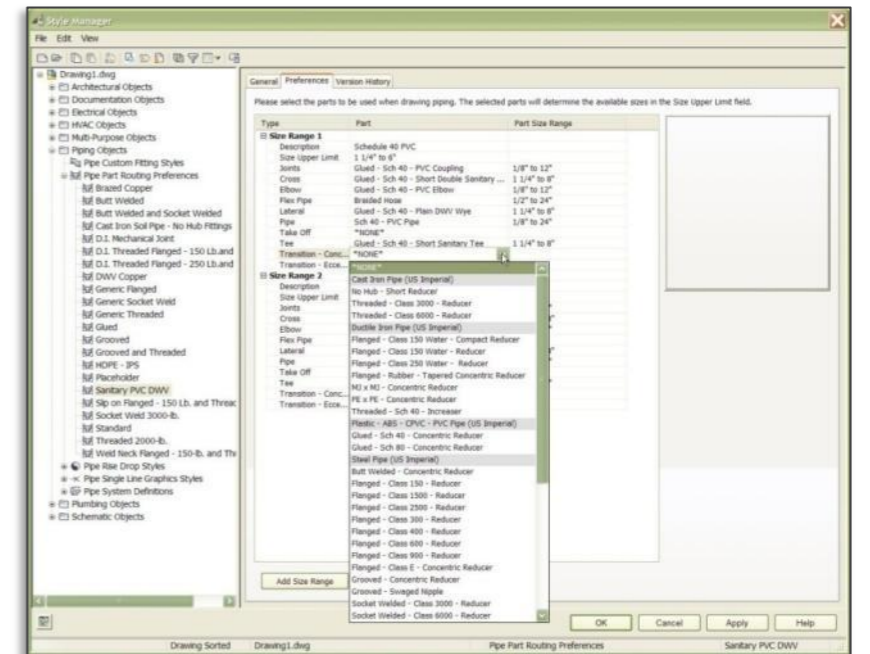
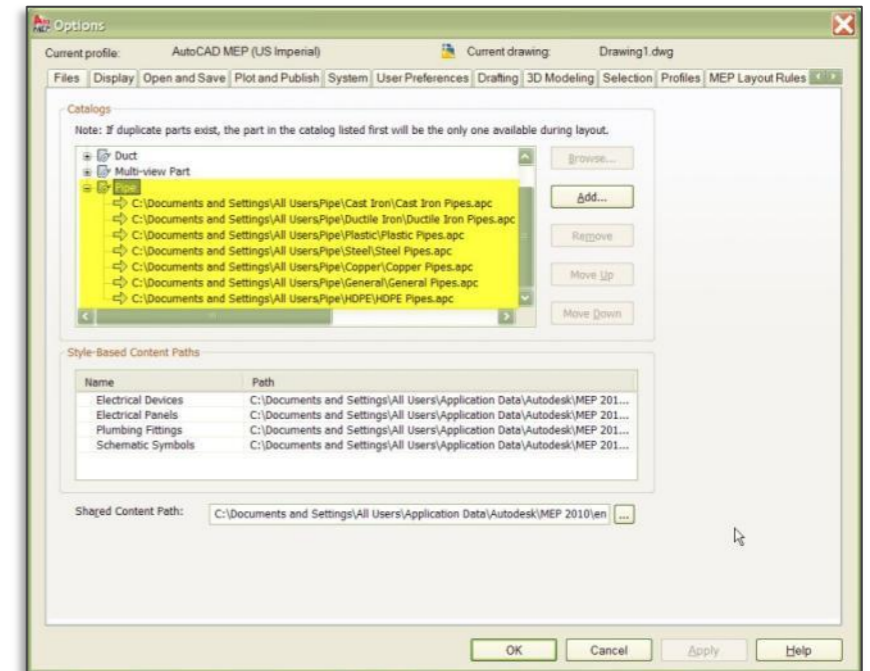
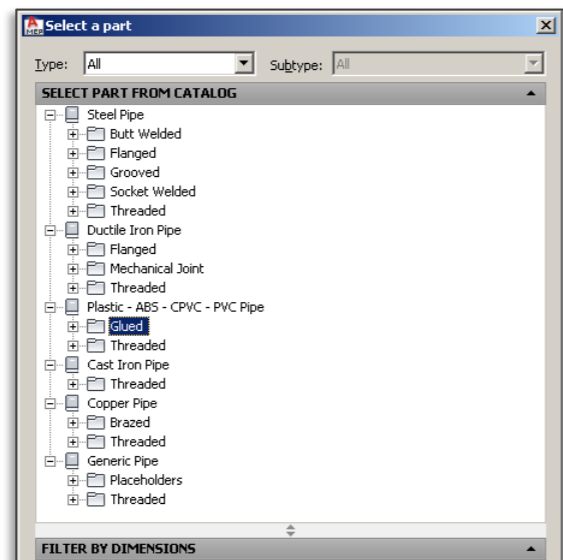


Возможность во время авторазводки подсоединять тройники для углов, не равных 90 градусам

Каталоги труб

Повышенное удобство работы

- Поддержка нескольких каталогов
- Отдельные каталоги для разных типов труб
- Более удобный выбор деталей

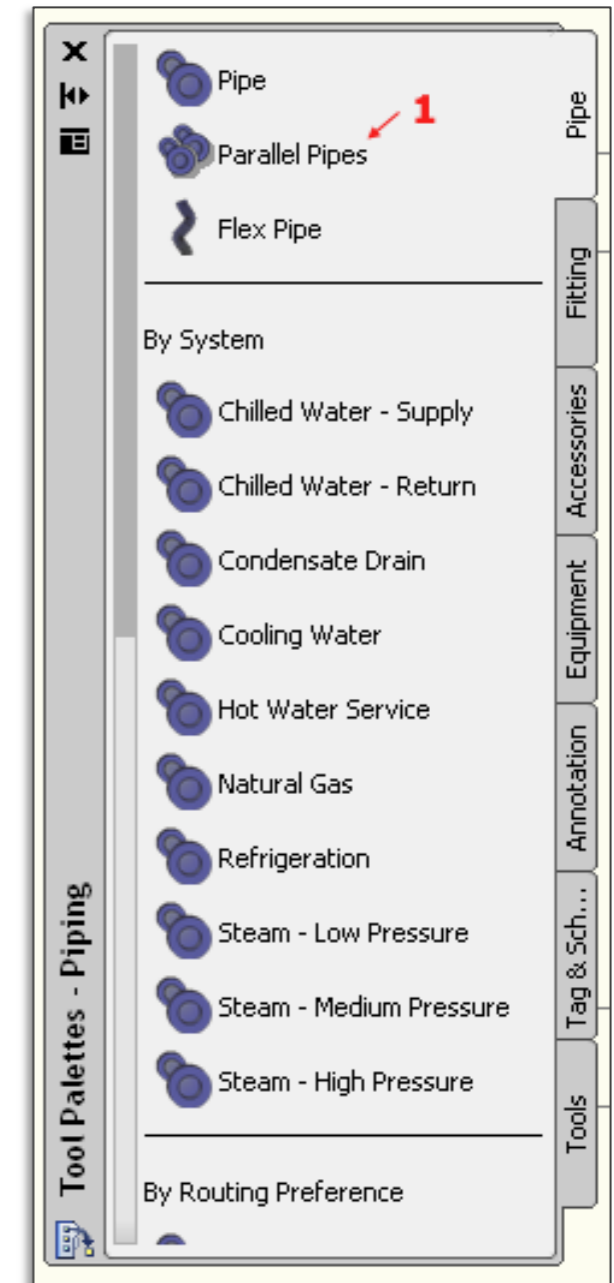
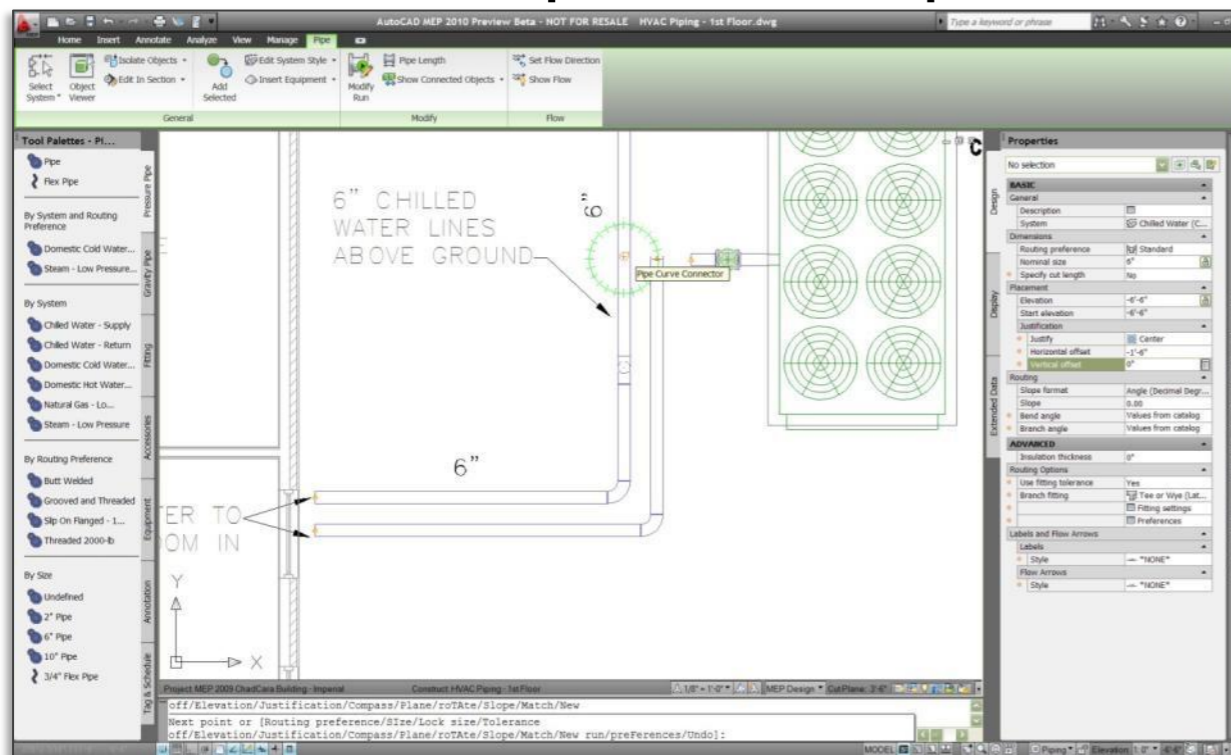


Использование отдельных каталогов позволяет оптимизировать сортировку деталей

Разводка параллельных труб

Повышенное удобство работы

- Разводка параллельных участков трубопроводов
- Более простая разводка при отображении в одну линию
- Точный выбор точек перехода



Автоматическое создание параллельных участков трубопровода на основе заданного выравнивания и смещения

Полные библиотеки КОМПОНЕНТОВ

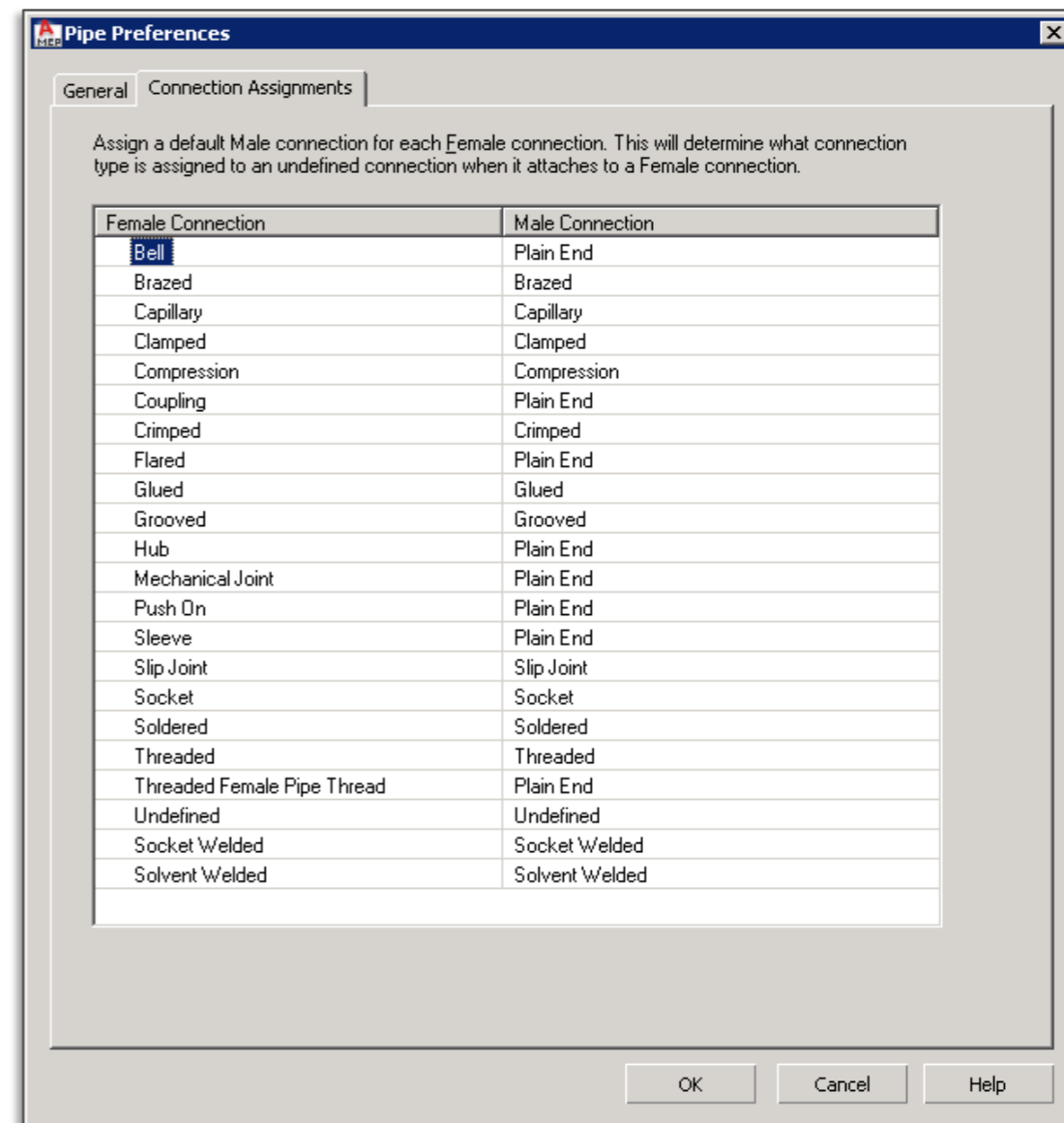
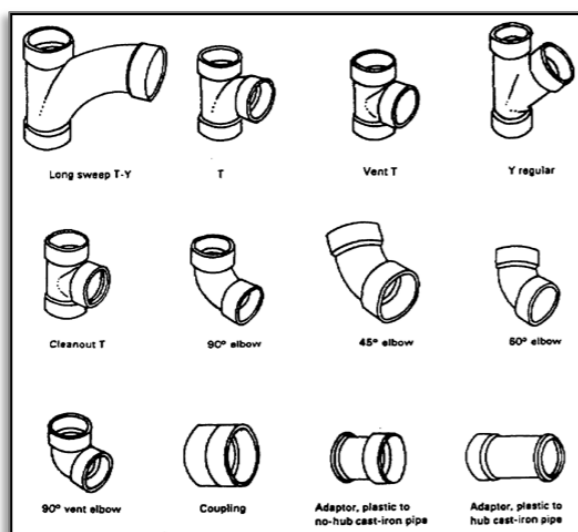
*Богатые библиотеки компонентов
ускоряют создание чертежей*



Дополнительные библиотеки компонентов

Полные библиотеки компонентов

- Новые детали для наклонных трубопроводов
- Новые спецификации для трубопроводов
- 3D соединения - раструбом, водопроводные, канализационные, сточные и вентиляционные системы

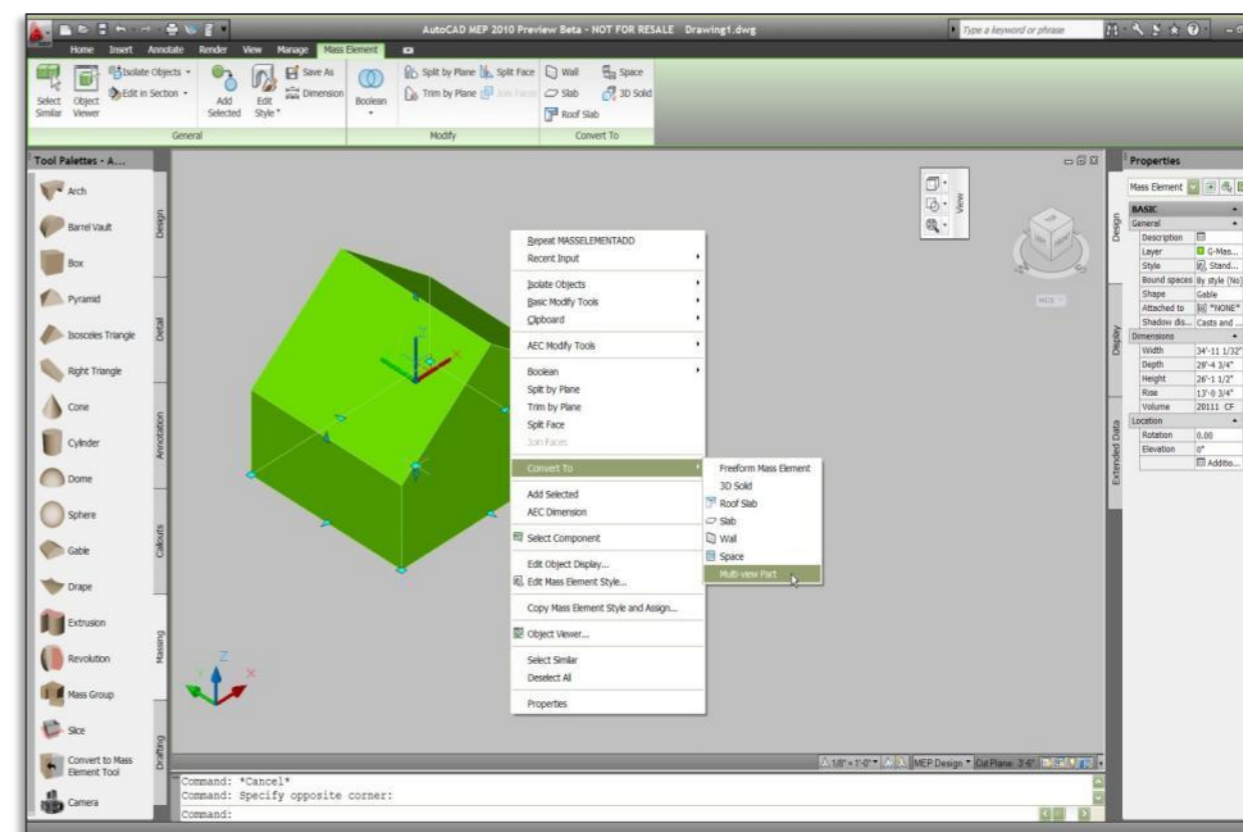


Богатые библиотеки компонентов ускоряют подготовку рабочей документации

Создание пользовательских деталей из тел и формообразующих элементов

Полные библиотеки компонентов

- Прямое преобразование тел и формообразующих элементов в пользовательские детали
- Опция вызывается из контекстного меню
- Мастер преобразования в многовидовые детали

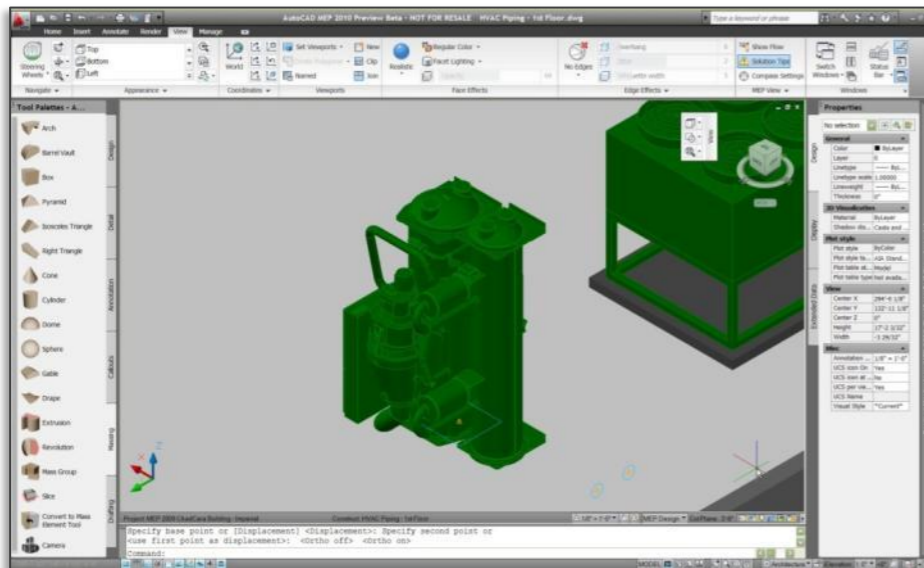
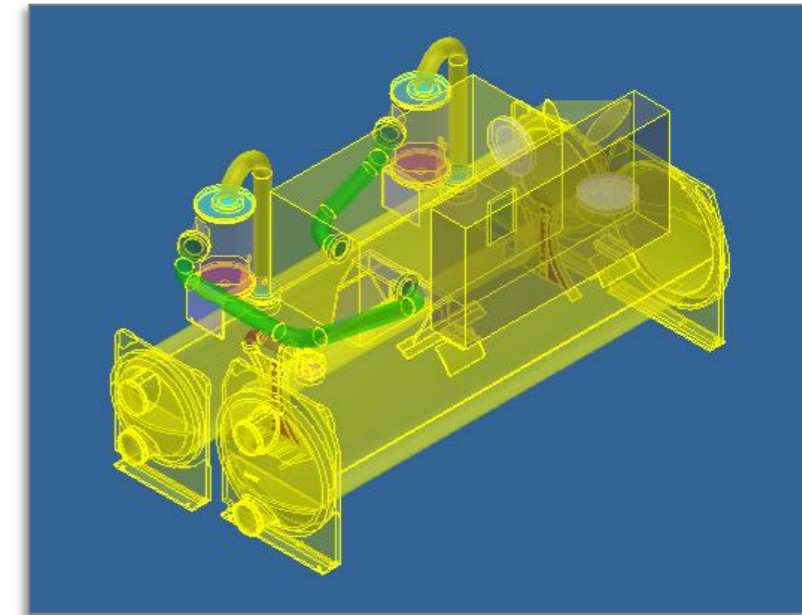
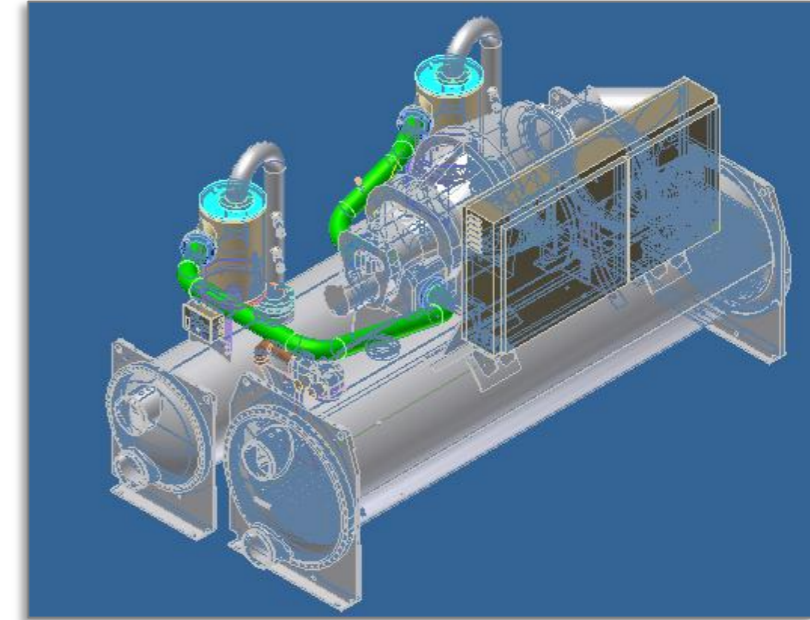


Создавать пользовательские детали на основе блоков стало проще

Импорт деталей из Autodesk® Inventor® 2010

Полные библиотеки компонентов

- Нейтральный формат файлов (.ADSK)
- Автоматическое упрощение геометрии
- Определение метаданных и данных по соединениям

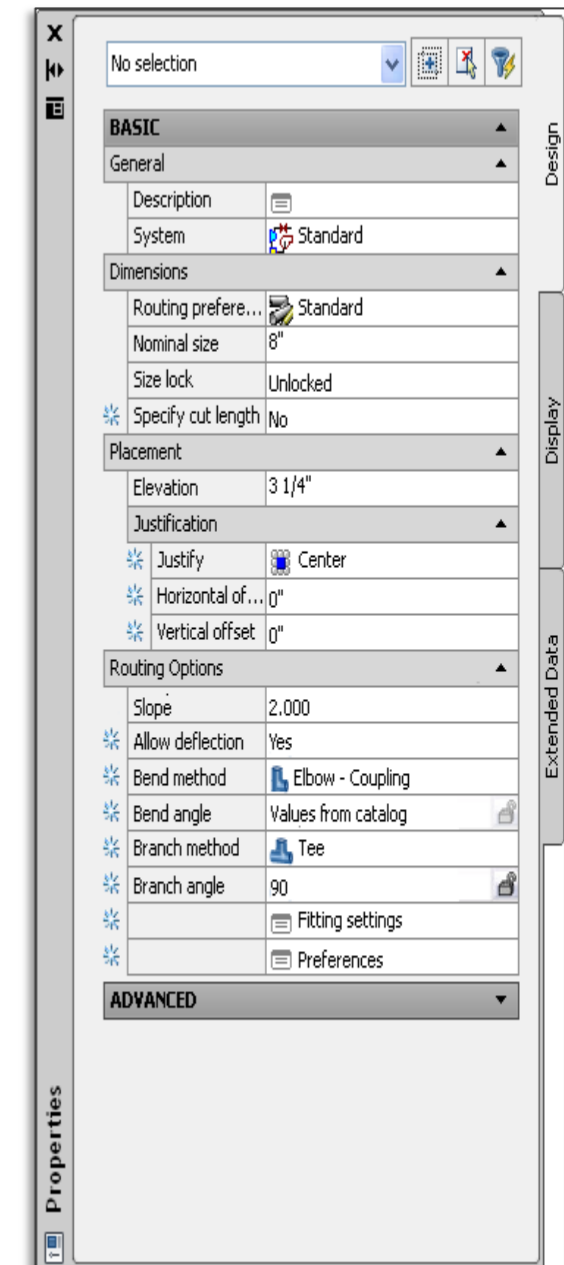
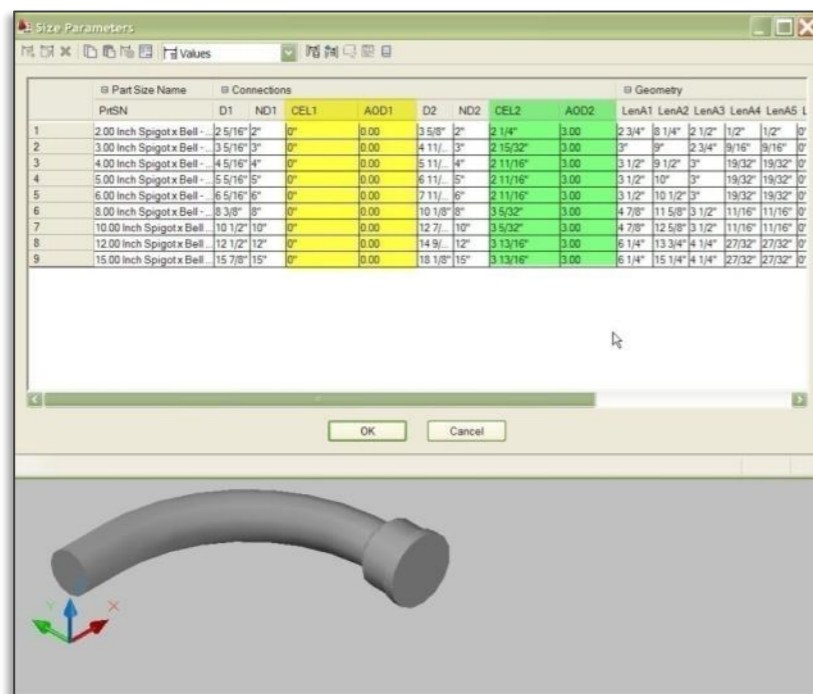


Использование моделей реальных деталей путем их импорта из Autodesk® Inventor®

Улучшенный формирователь компонентов

Полные библиотеки компонентов

- Различные типы соединителей
- Новые параметры соединителей
- Новые настройки поперечных ответвлений, концентрических и эксцентрических переходных участков

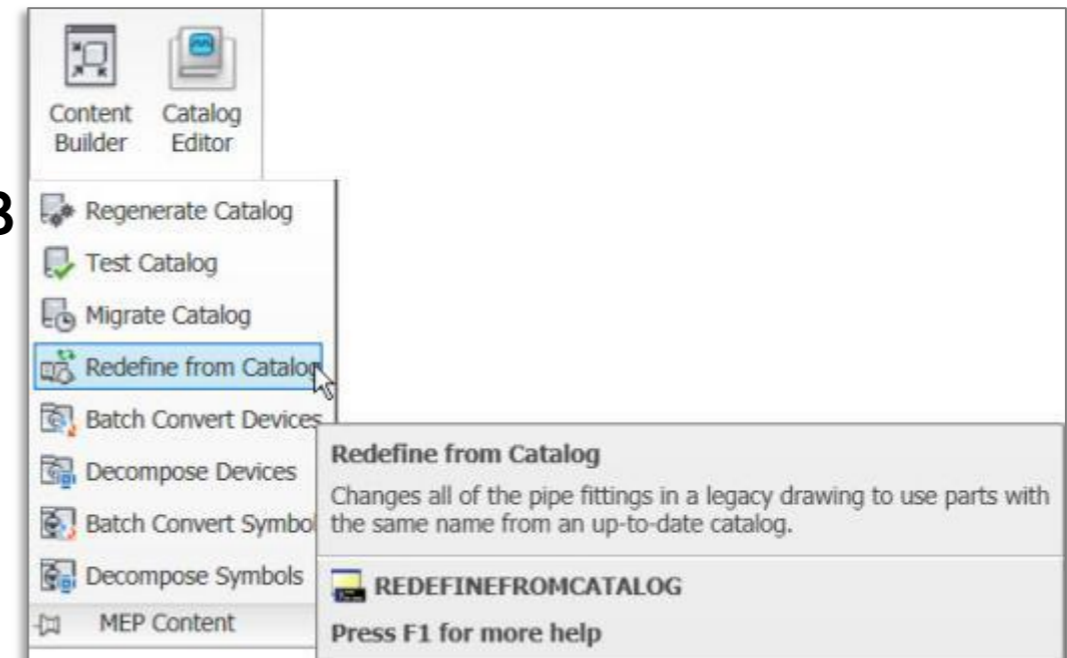
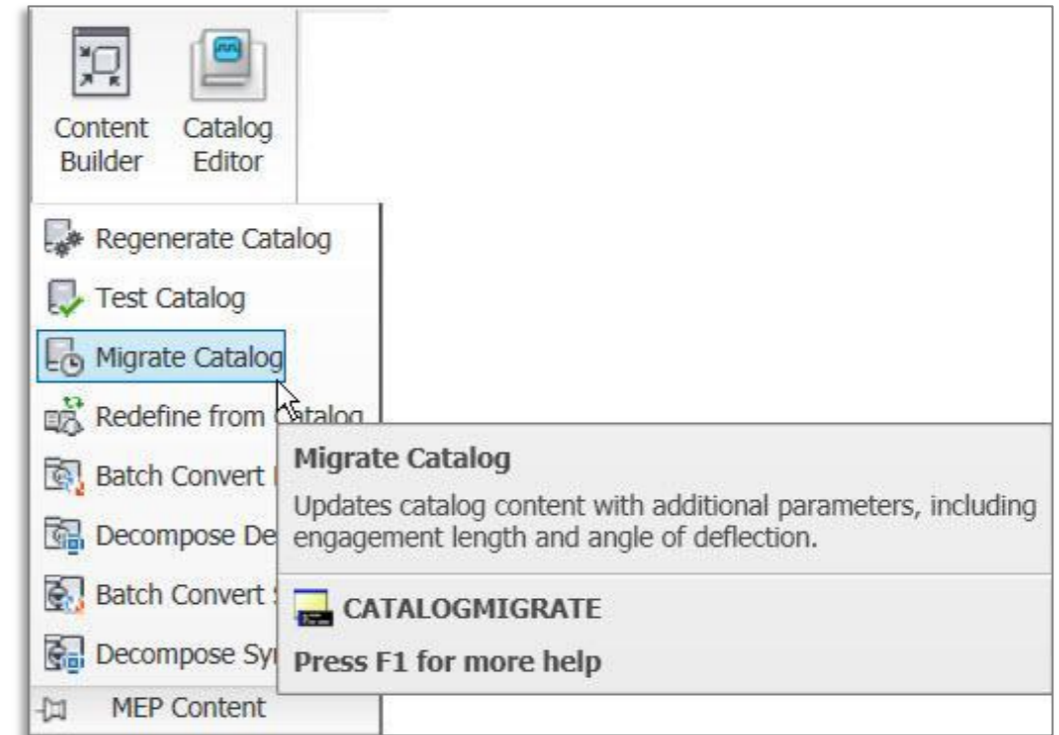
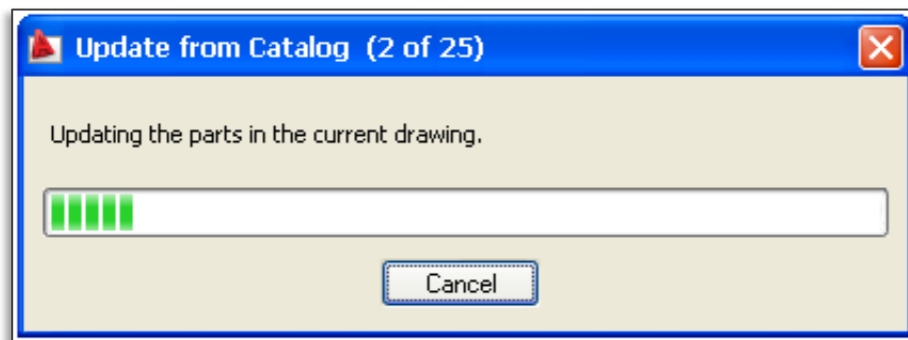


Создание компонентов на основе реальных требований к трубопроводам

Средства переноса

Полные библиотеки компонентов

- Переопределение компонентов из каталогов на существующих чертежах
- Обновление существующих каталогов с автоматическим добавлением новых параметров

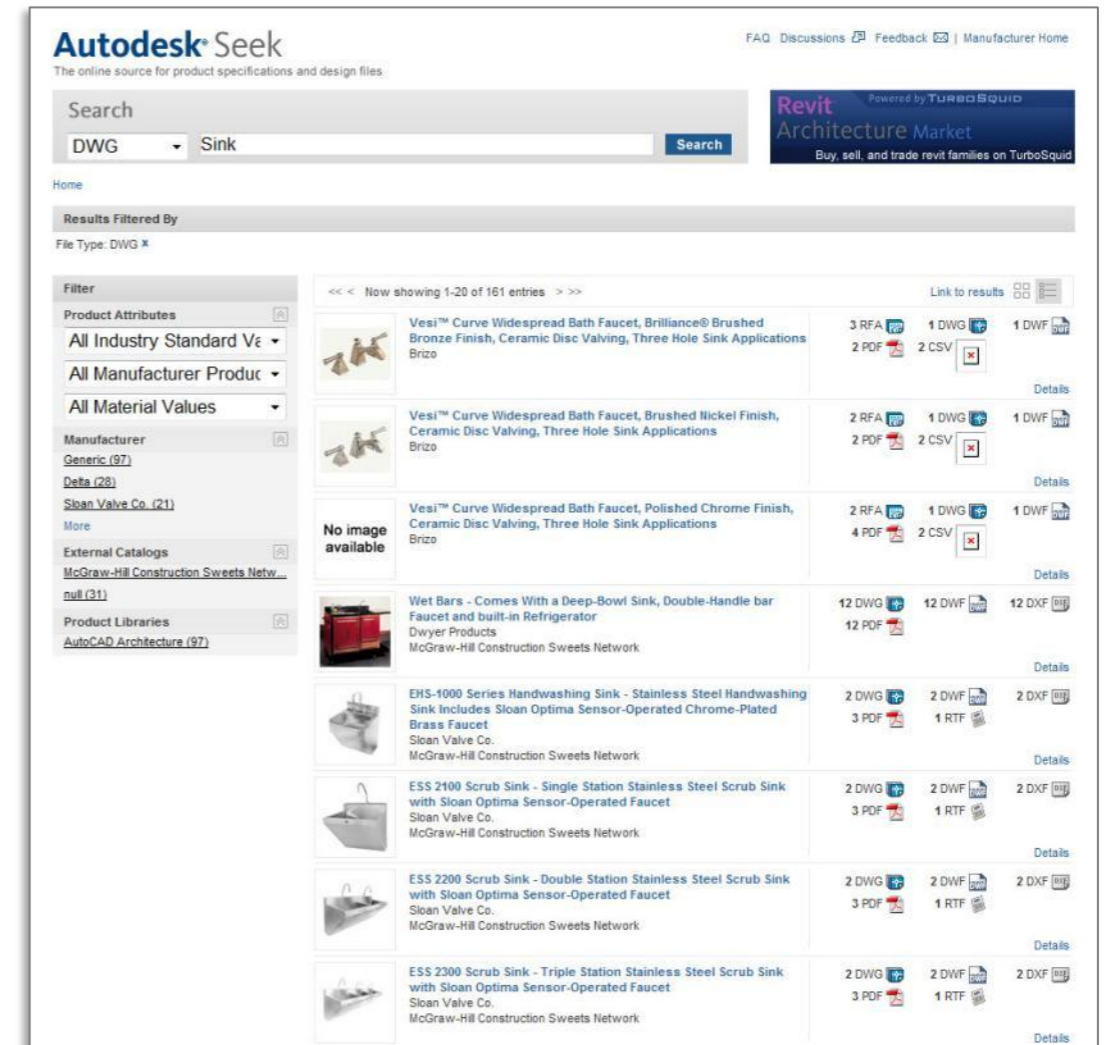
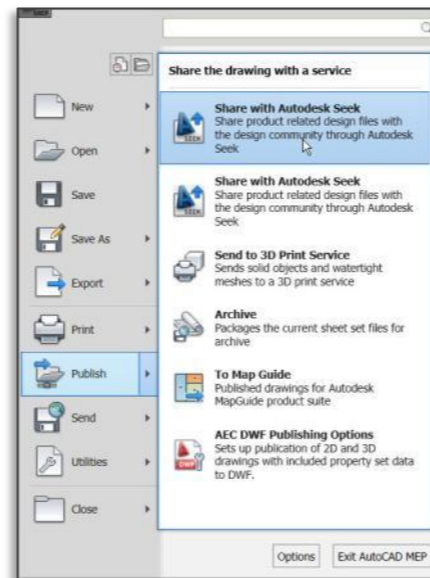


*Эффективный перенос
существующих данных*

Интеграция с Autodesk® Seek

Полные библиотеки компонентов

- Поиск информации
- Поиск и обмен проектными данными
- Усовершенствование проектов



Поиск информации и обмен ей с онлайн-сообществом проектировщиков

Удобство создания рабочей документации

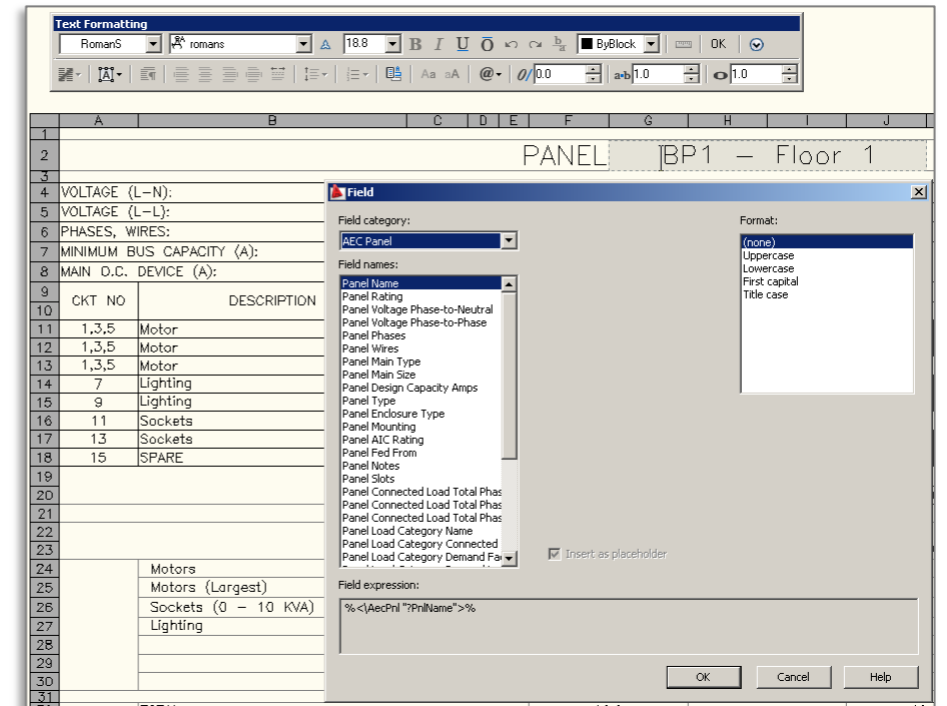
*Улучшение качества рабочей документации
благодаря точным экранным представлениям*



Улучшенные спецификации распределительных щитов

Удобство создания рабочей документации

- Поля объектов вместо статичного текста
- Ручное или автоматическое обновление спецификаций
- Визуальный индикатор устаревшей информации при ручном обновлении



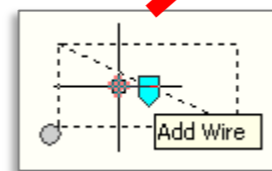
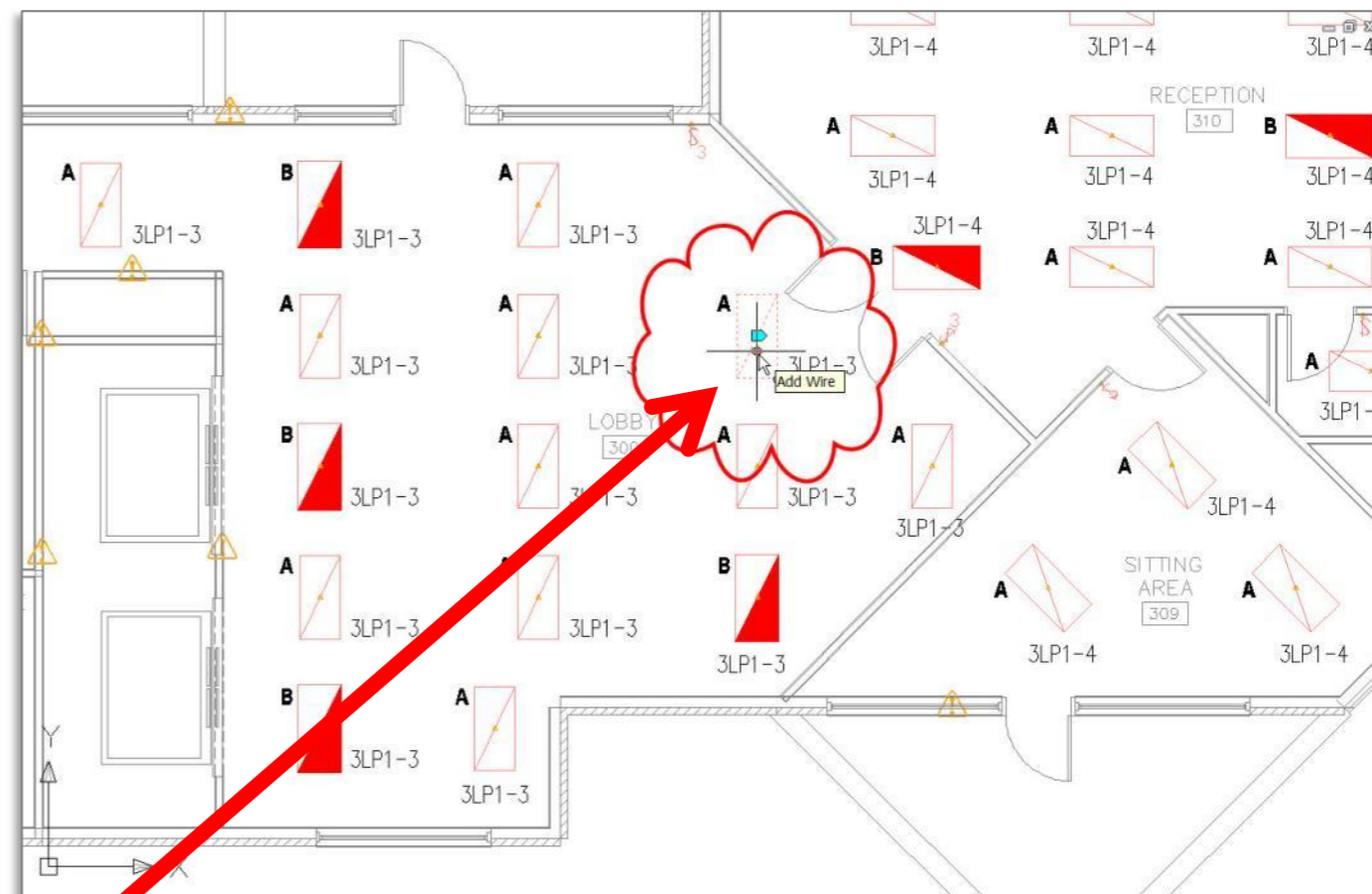
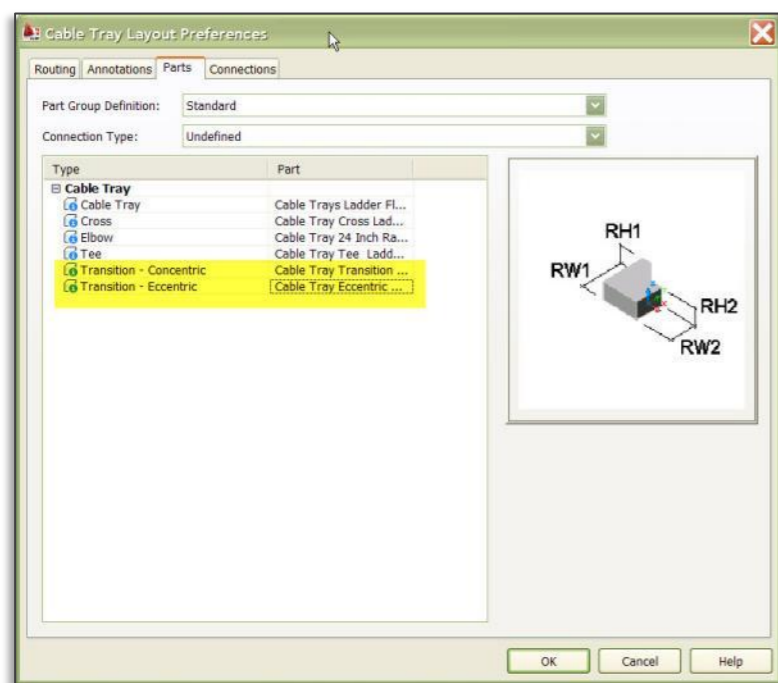
ELECTRICAL BP1 - Floor 1 Schedule										
VOLTS/PHASE/WIRE:		PANEL SIZE:		MAIN TYPE & SIZE:			CABINET:		MIN. SCC:	
230/400/3/4		80 A		80 A MLO					0	
CIRCUIT NO.	AREA SERVED	TRIP AMPS	NO. POLES	PHASE LOAD VA			NO. POLES	TRIP AMPS	AREA SERVED	CIRCUIT NO.
				A	B	C				
1,3,5	Motor	20	1	4400	4400	4400	3	20	SPARE	2,4,6
7	Lighting	20	1	0	0	0	1	20	Lighting	8
9	Lighting	20	1	1200	0	0	1	20	Lighting	10
11	Sockets	20	1	0	1200	0	1	20	Lighting	12
13	Sockets	20	1	0	0	1800	1	20	Sockets	14
15	SPARE	20	1	1800	0	0	1	20	Sockets	
CONNECTED LOAD				10400	8100	8000	26.5 KVA			
LOAD CATEGORY		CONN. LOAD	DEMAND FACTOR	EST. LOAD						
Heating		6.0	1.00	6.0						
Motors		3.6	1.00	3.6						
Motors (Largest)		3.6	1.25	4.5						
Sockets (0 - 10 KVA)		7.2	1.00	7.2						
Lighting		6.1	1.25	7.6						
TOTAL		26.5		26.9						

Теперь стало проще поддерживать спецификации распределительных щитов в актуальном состоянии

Улучшенные электрические устройства

Удобство создания рабочей документации

- Ручки (“+”) для электрических устройств и распределительных щитов
- Фитинг «Эксцентрический переход» для кабельных лотков

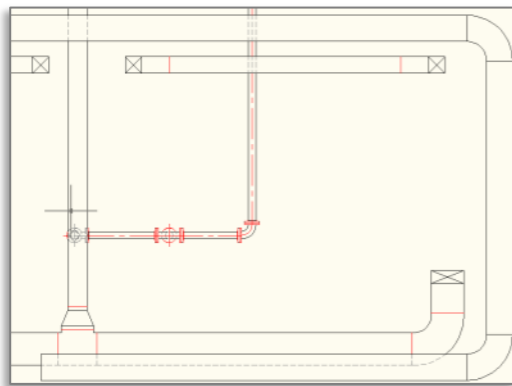
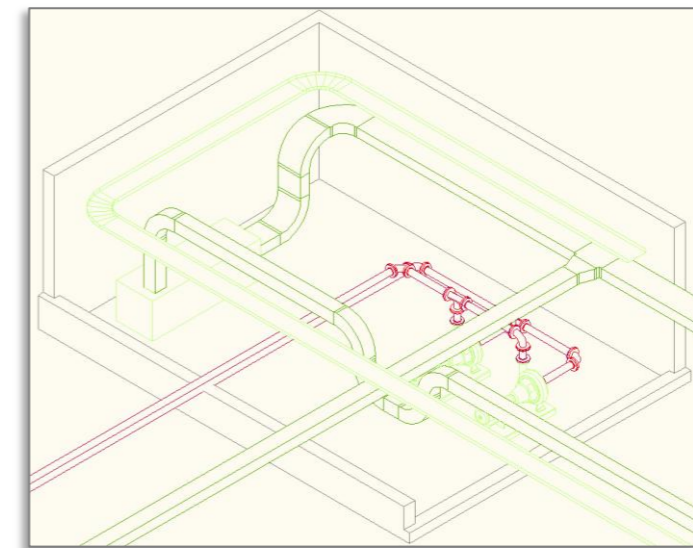
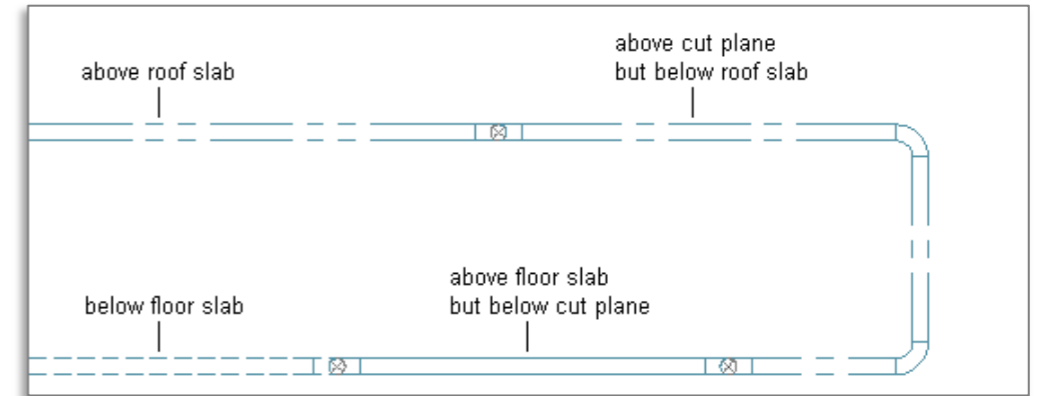


Быстрое создание схем освещения и энергоснабжения

Отображение по высотным отметкам

Удобство создания рабочей документации

- Объекты инженерных систем отображаются в соответствии с высотными отметками
- Обозначения подъема/снижения
- Параметры хранятся в чертежах/шаблонах чертежей

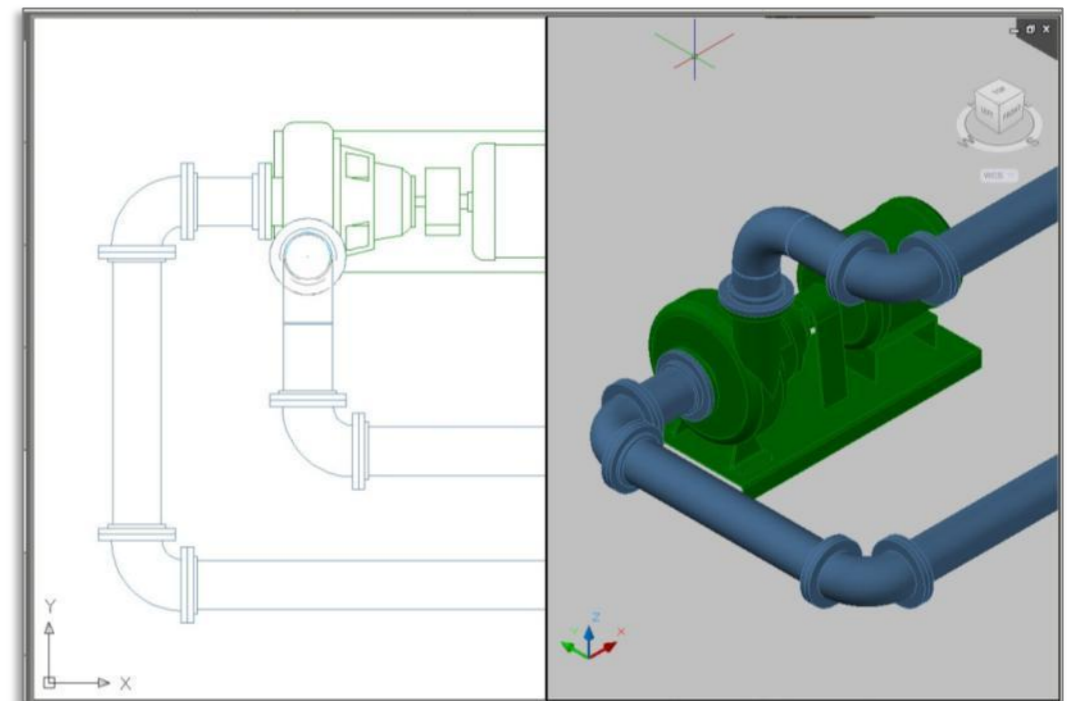
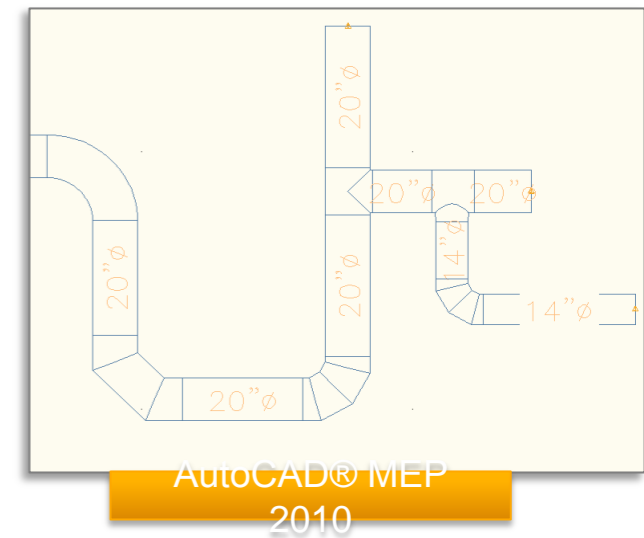
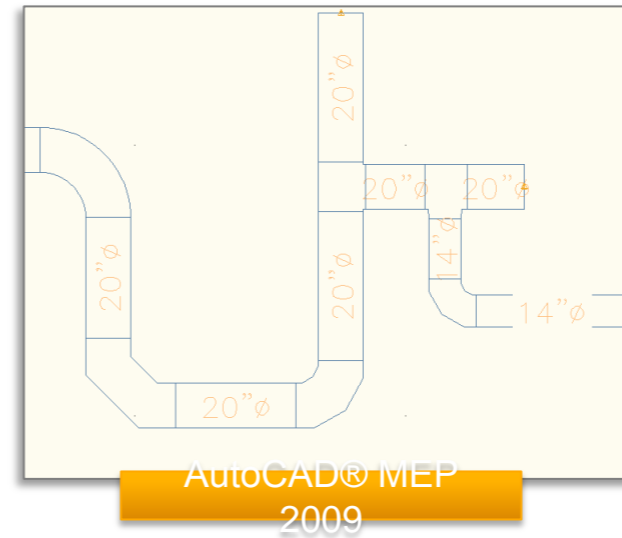


Отображение объектов инженерных систем на основе высотных отметок позволяет добиться соответствия стандартам

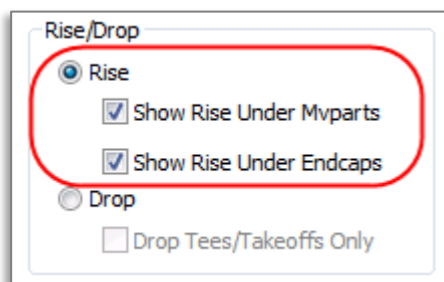
Улучшенное графическое отображение

Удобство создания рабочей документации

- Отображение обозначений подъема под элементами MvParts и Endcaps
- Смещения разрывов и зазоров в соответствии с масштабом пояснений
- Материалы AutoCAD® отображаются для всех объектов инженерных систем



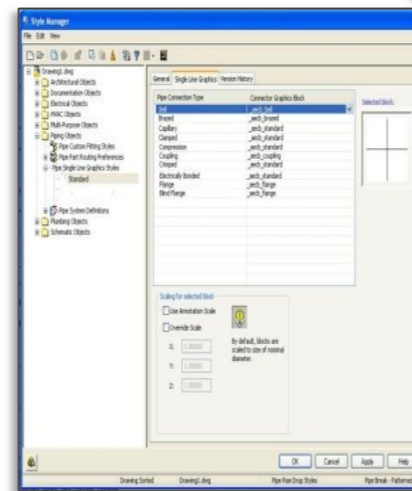
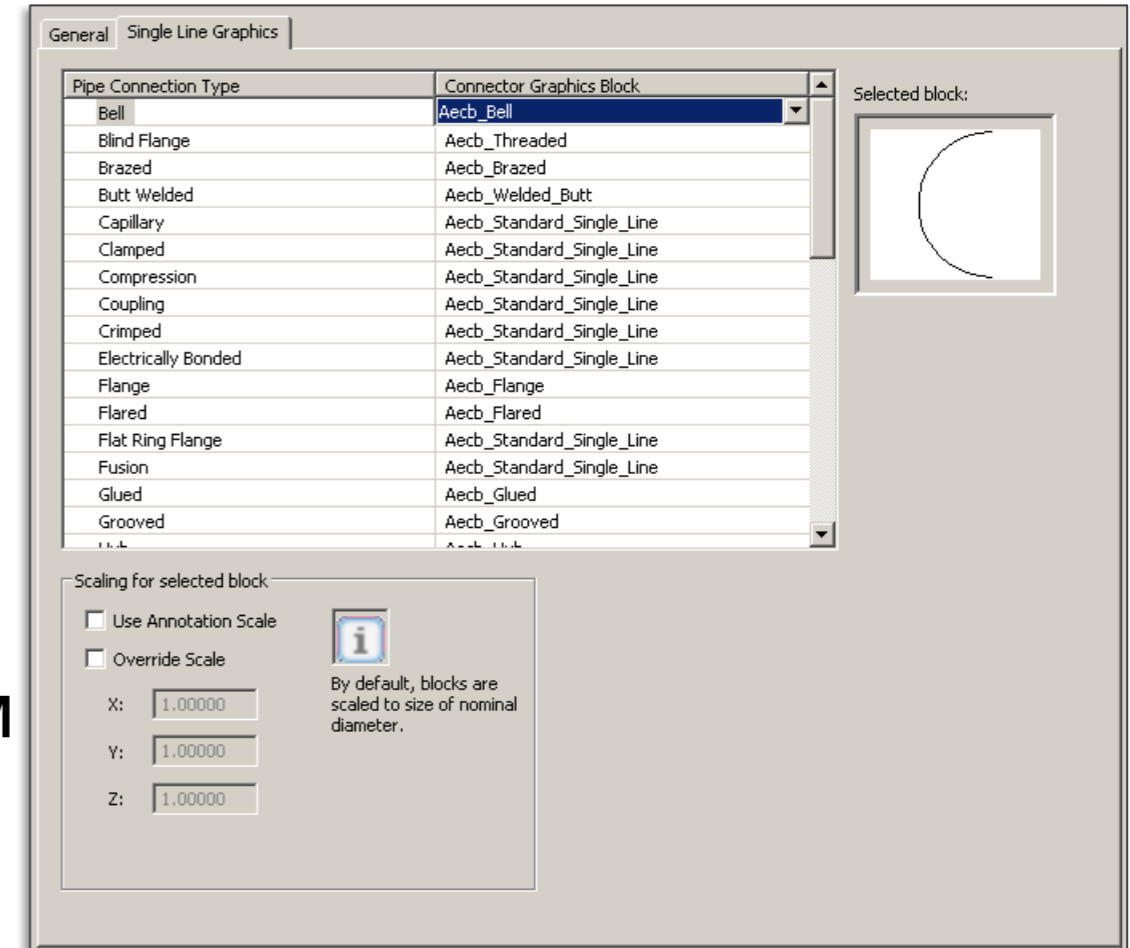
Точное отображение объектов инженерных систем



Улучшенное графическое отображение

Удобство создания рабочей документации

- Отображение прямых осевых линий
- Новые шаблоны деталей воздуховодов
- Настраиваемые схемы отображением в 1 линию
- Обозначения соединений



Повышение общей производительности

Улучшенная публикация

Удобство создания рабочей документации

- Экспорт в PDF
- Четкое управление масштабированием
- PDF-подложка

AEC automatic properties

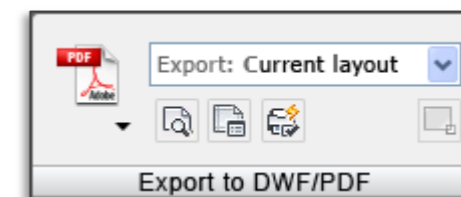
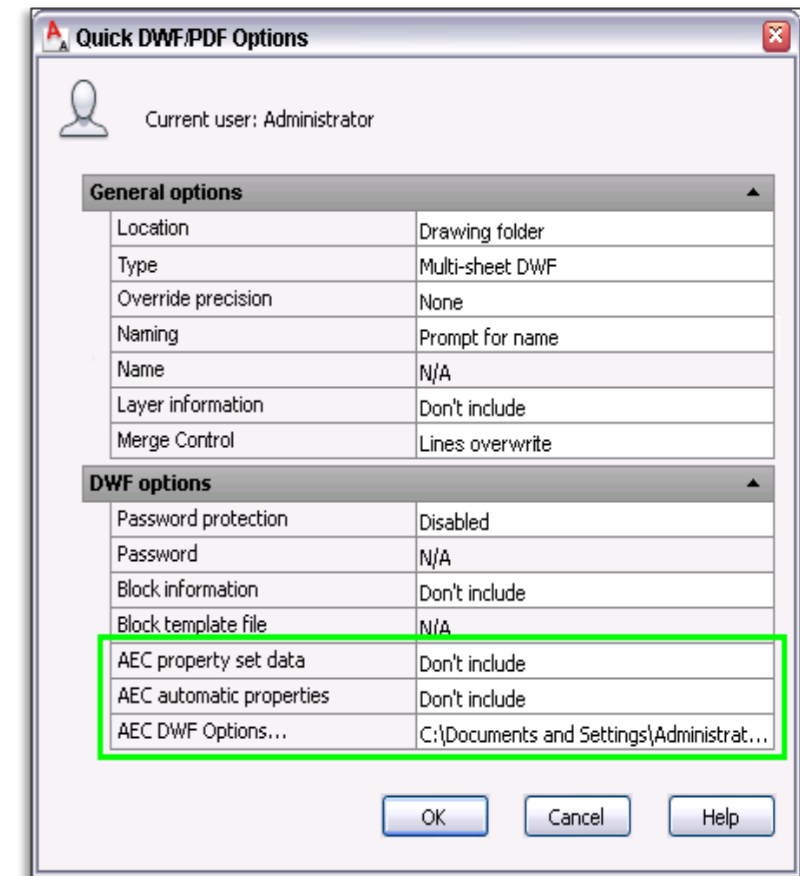
Toggles whether all AEC automatic properties are included in published DWF file

AEC DWF Options...

Defines a published properties list (PPL) of AEC property set definitions to be included in a published DWF files

AEC property set data

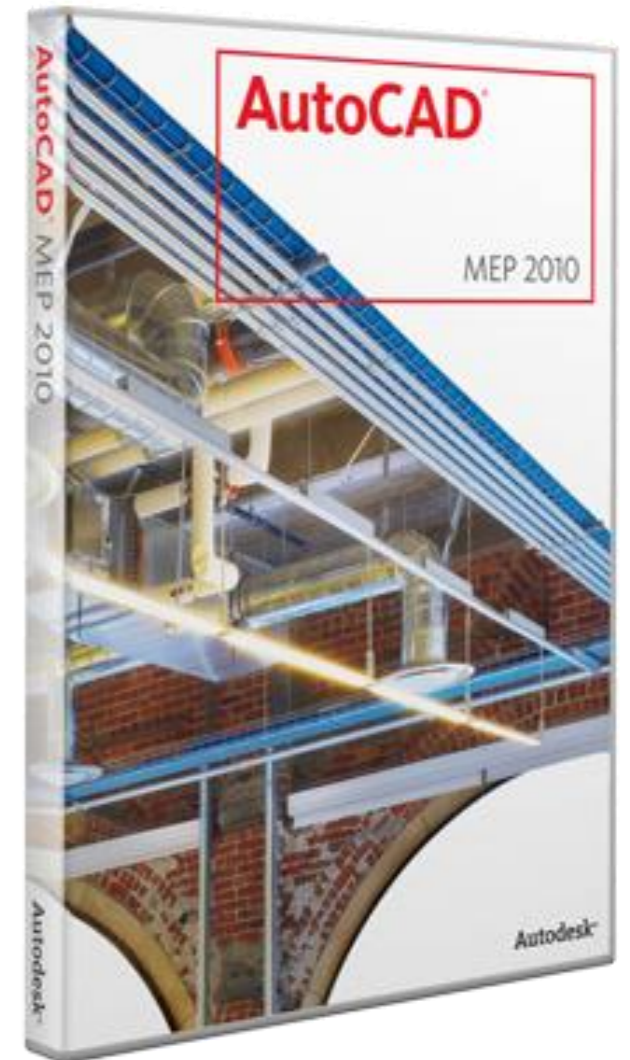
Toggles whether AEC property data is included in published DWF files



Давно ожидаемые улучшения публикации

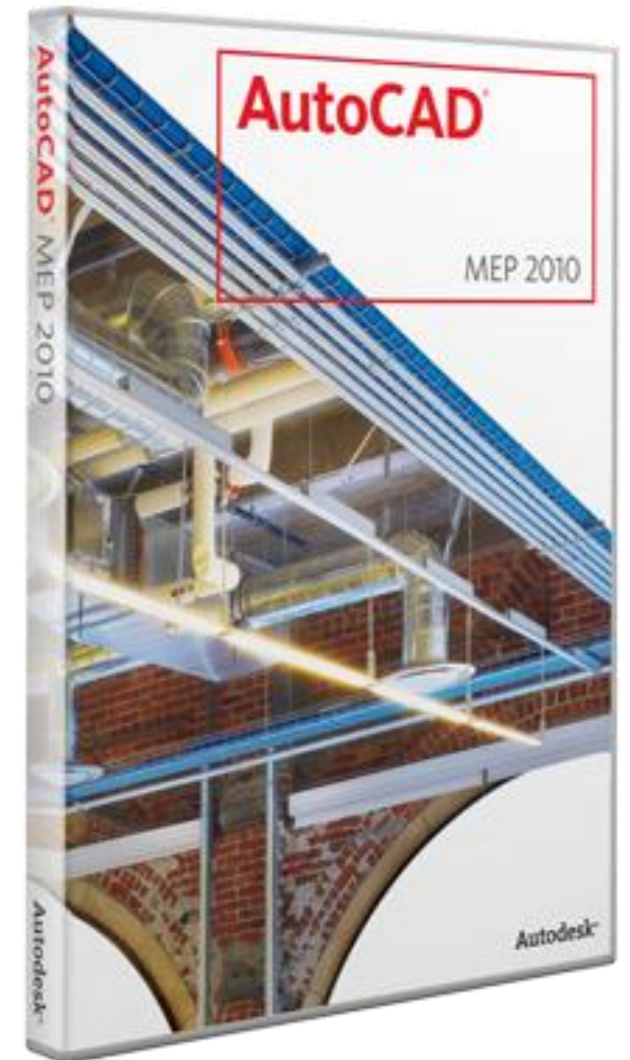
Основные преимущества:

1. Программа идеально подходит для **многопрофильных организаций**, выполняющих разнообразные проектные задачи
2. Усовершенствованный интерфейс, **поддерживающий ваши методы работы**
3. Повышенное быстродействие **способствует повышению эффективности работы**
4. **Построение наклонных участков трубопроводов** без необходимости ручного расчета угла
5. Соединения отражают **реальные условия**



Основные преимущества:

6. Богатые библиотеки компонентов ускоряют подготовку рабочей документации
7. Использование моделей реальных деталей путем их импорта из Autodesk® Inventor® 2010
8. Эффективный перенос существующих данных
9. Поиск информации и обмен ей с онлайн-сообществом проектировщиков
10. Быстрое создание схем освещения и электроснабжения



Autodesk®

Autodesk®, AutoCAD® и DWG являются либо зарегистрированными товарными знаками, либо товарными знаками компании Autodesk, Inc. в США и/или других странах. Все остальные названия и товарные знаки принадлежат соответствующим владельцам. Компания Autodesk оставляет за собой право изменять характеристики продуктов в любое время без уведомления, а также не несет ответственности за возможные ошибки в данном документе.

© 2009 Autodesk®, Inc. Все права защищены.